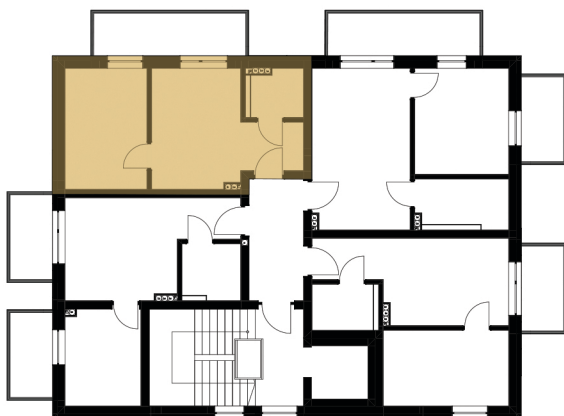


Apartament nr 09

3.06	salon z aneksem kuchennym	14,91
3.07	sypialnia	10,40
3.08	łazienka	2,41
		27,72 m ²

*powierzchnia balkonu (strona północna): 7,80 m²

* łączna powierzchnia lokalu po podłodze: 28,67 m²



Budynek nr 2

